

SUPER COMFORT

轎式舒適內裝

3座椅配置

寬敞的助手座椅增加助手乘員舒適度。



寬敞休息臥鋪

寬敞的休息臥鋪，提升駕駛休息舒適度。



高解析HD視野輔助鏡頭

解決視野死角，即時影像全都錄，掌握車輛各項資訊。



視覺優化的儀表板

具備高易讀性且造型時尚的儀表板，中央搭載5吋多功能顯示螢幕。駕駛人能輕鬆查看即時油耗、AdBlue[®]剩餘量、各種警示訊息等資訊，多功能顯示器操作直覺，可隨時掌握車輛狀態，提升行車安全與便利性。

* AdBlue[®]為德國汽車工業會註冊商標。

* 警示燈及指示燈為說明目的而示庫點亮，顯示依車型與規格不同，部分為選配。



FUSO免持鑰匙系統

全車型標配FUSO免持鑰匙，只需按下鎖閉/解鎖按鈕即可鎖上或開啟車門。此外，踩下煞車踏板並按下引擎啟動按鈕，便可啟動引擎，即使鑰匙放在口袋裡也能操作。

防盜系統(防盜裝置)會在車輛與鑰匙中各自登錄一組ID，只有當這兩者匹配時，才能啟動引擎。即使使用偽造鑰匙，若ID不符，引擎也無法啟動，有效防止車輛被盜。此外，為了預防電池沒電，還備有機械鑰匙。

* 即使免持鑰匙位於操作範圍內，但若太靠近車窗或方向盤，將無法正常運作。詳情請參閱車主手冊。

* 使用植入式醫療器材(例如植入式心臟節律器、植入式心臟起搏器等)的人員，若進入距離系統天線22公分的範圍內，將會影響醫療器材的運作。



兼顧安全機能並追求實用性的專業駕駛艙

- 大型室內照明燈
- 駕駛座空氣懸吊座椅
- 副駕駛座側頭頂置物盒
- 3組24V電源插座
- 附加熱功能的後視鏡
- 副駕駛座可前傾鋪平座椅
- L型遮陽板
- 方向盤快捷功能鍵



EURO 6



備註：• 部分圖片可能與實車不同，應依實車為準，本型錄僅供參考。
• 原廠保留產品規格、配備變更或停用之權力，本公司得依據原廠最新技術資料變更，恕不另行通知。

2025年12月 印製

MITSUBISHI FUSO Authorized Distributor
三菱FUSO 授權總代理 **台灣戴姆勒亞洲商車股份有限公司**
服務專線：0800-288-668 <http://www.fuso.tw>

MITSUBISHI FUSO Authorized Manufacturer
三菱FUSO 授權製造 **順益車輛工業股份有限公司**

MITSUBISHI FUSO Authorized Dealer: YOUR WORLD IS MY WORLD
三菱FUSO 授權經銷 **裕益汽車股份有限公司**
桃園市中壢區中園路158號 TEL: (03)462-6588(代表號)
服務專線：0800-030-868 <http://www.truck-bus.com.tw>



FUSO



本圖為攝影任務車

ADVANCED SAFETY 引領時代的安全輔助系統

透過安裝於擋風玻璃的前方識別鏡頭，以及配置於車輛周圍的雷達，全面掌握交通狀況。一旦察覺潛在風險，即時發出警示或進行閃避操作，以降低事故損害。



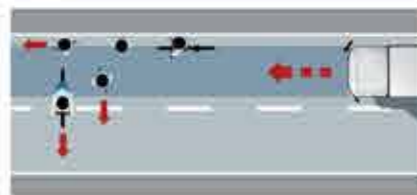
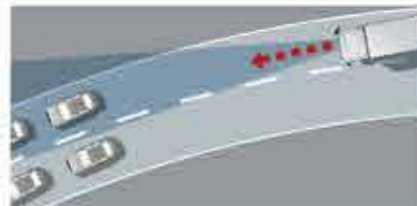
第六代主動煞車輔助系統 (ABA*6)

主動偵測前方路況，輔助駕駛避免碰撞並減少事故。

第六代主動煞車輔助系統 (ABA*6)，在偵測性能與反應精度上全面升級。

透過前方識別鏡頭與高精度雷達，即時掌握前方路況，當系統判斷與前車、自行車或行人有碰撞風險時，會立即發出警告；若駕駛無法及時反應，系統將自動介入煞車，以避免碰撞或減輕衝擊。

* ABA*6 為 Mitsubishi Fuso Truck and Bus Corporation 之註冊商標。
* ABA*6 並非在所有情況下都能減輕碰撞損害，其識別性能與控制性能存在一定的限制，駕駛人仍須注意周遭環境並安全駕駛。
* 當駕駛人主動關閉 ABA*6 功能後，系統將於 15 分鐘後自動恢復運作。



主動側邊防護輔助系統 (Active Sideguard Assist*2.0)

降低盲區區域內與自行車、行人及車輛發生碰撞的風險。

在轉彎或變換車道時，系統可偵測行人、自行車及鄰近車道並行的車輛等，協助駕駛避開潛在危險。當車輛側面的死角區域偵測到風險時，系統會根據危險程度發出燈號警報（一次警報）、警報音與燈號警報（二次警報），並啟動煞車，以減輕碰撞時的損害。此外，為提升對駕駛側的監控能力，除了原本設於副駕駛側的雷達外，車體左側也加裝雷達，進一步擴大盲區監控範圍，提升整體防護功能。

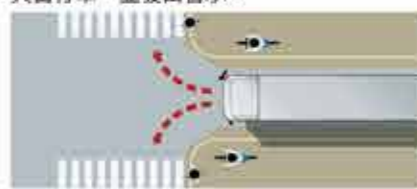
* 煞車系統於時速 20km/h 以下才會啟動，僅輔助駕駛，無法保證完全避免碰撞，駕駛仍須保持專注，隨時操作煞車。
* Active Sideguard Assist*2.0 為 Mitsubishi Fuso Truck and Bus Corporation 之註冊商標。

右側安全偵測 右轉時，透過雷達偵測行駛於盲區內的自行車或行人。以警報音與燈號進行警告，若無法避開危險，則會啟動煞車緊急停止。



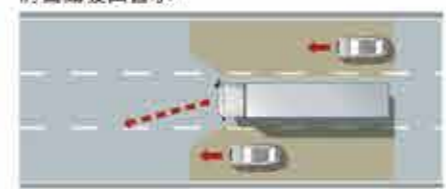
偵測左 / 右轉時的潛在危險

左轉與右轉時皆可偵測視野盲區內的行人與自行車，並發出警示。



車道變換時的盲區偵測功能

當變換車道時，若周圍有其他車輛行駛，系統將自動發出警示。



偵測視野良好彎道中的障礙物

可偵測因壅塞而停在彎道內的車輛、沿彎道停放的車輛，以及鄰近車道行駛中的車輛等，在視野良好的彎道中存在的各類障礙物。

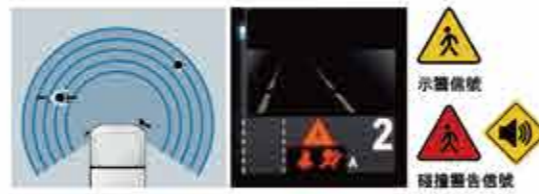
行人與自行車偵測

於時速 60 公里以下行駛時，能偵測靜止的行人、橫越馬路的自行車，以及成群在路面上移動的行人與自行車，提升行車安全。

前方起步盲區警示系統 (Front Blind Spot Information System)

低速行駛時偵測前方視野盲區的行人與自行車。

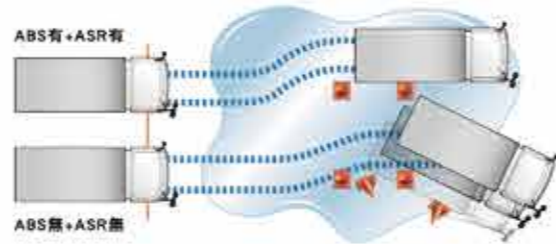
當車輛起步時，系統會偵測前方接近的行人及自行車，並透過資訊信號或碰撞警告提醒駕駛，協助避免危險。此外，雷達會監控駕駛視野前方盲區的範圍，提升偵測範圍與精準度。儀錶板多功能顯示器會同步顯示相關警示訊息，並在碰撞警告時發出警告音，提醒駕駛立即採取避險措施。



* 前方起步盲區警示系統並非在所有情況下均能偵測及警告車輛前方狀況，對於目標物的識別性能存在限制，請勿過度依賴該裝置，駕駛人應隨時掌握周遭狀況，並保持安全駕駛。

加速防滑裝置 ASR

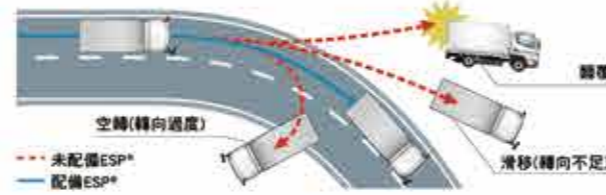
防止車輛起步時輪胎打滑。



車身電子動態穩定控制系統 ESP*

ESP* 是一種以整體方式控制貨車各車輪煞車及引擎輸出等的裝置，目的在於緩和或限制下列現象。降低高重心車輛翻車風險及在降低高度濕滑路面上失控滑溜風險。

* ESP* 是 Daimler AG 的註冊商標。



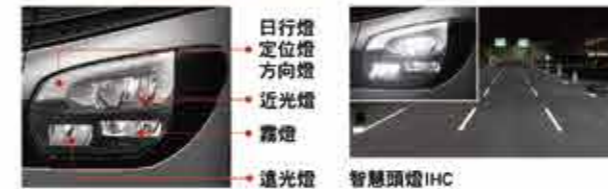
全 LED 智慧頭燈 (IHC)

高亮度、高耐用的一體式頭燈為標準配備。

搭載全新設計全 LED 頭燈組，配有明亮醒目的日行燈 (DRL)。將方向燈、大燈與霧燈等功能整合於一體，有效提升空氣力學表現。同時具備耐用性高、低耗電特性，並以白色高亮度光源提升夜間視野。

此外，系統內建於前擋風玻璃上的鏡頭，可感知前方交通狀況與周圍亮度，自動切換遠光燈與近光燈的智慧型頭燈控制功能，強化夜間行車安全。

* 智慧頭燈系統需具備自動切換功能，因情況不同存在限制，請務必隨時確認周遭狀況，並在必要時手動切換燈光。



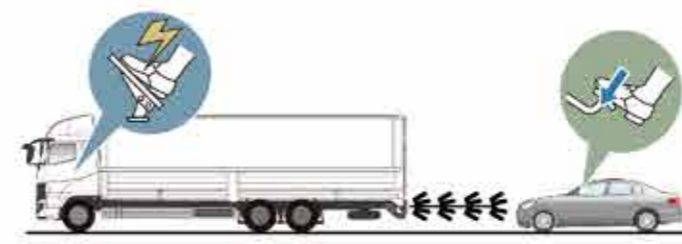
車距控制與定速系統 PCA (ACC)

定速控制環境下與前車保持車距，避免其他車輛插入行駛路線時產生危險。



緊急煞車警示系統 ESS

警示後方車輛有緊急煞車情形發生。



電子手煞車 EPB

標配輕巧且操作確實的電子手煞車。起步時只需踩下油門，駐煞車即自動解除；停車時，關閉啟動開關或開啟車門時，駐煞車則自動啟動。有效防止駐煞車忘記操作而導致車輛溜動，同時簡化起步流程，提高行車安全與便利性。



LED 後組合燈

採用會旋轉呈現流水點亮效果的序列式 LED 方向指示燈。並整合煞車燈、尾燈、方向燈、倒車燈與後霧燈於一體。透過高亮度發光與優異的煞車燈反應時間，提升後方車輛的辨識度，有效增進行車安全。



SUPERIOR DRIVABILITY 頂級操控駕馭

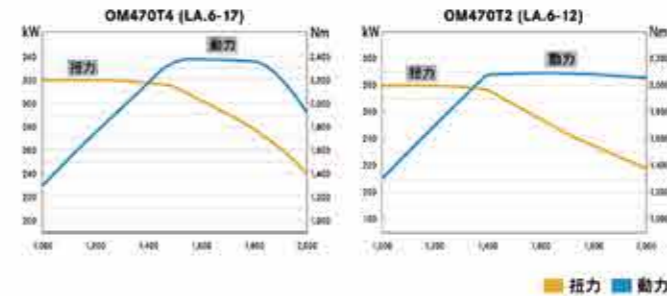
開拓運輸新局，展現強勁載重實力與優異燃油表現，穩健推動高效營運。



OM470 引擎：3 段式引擎煞車

FUSO 新世代 SUPER GREAT 重型商用車，融合當前歐日之最新汽車工業科技，全新搭載 Mercedes-Benz 引擎動力系統。

FUSO OM470 系列引擎搭配不對稱渦輪增壓器，防止超轉和油耗低，在較低轉速有最大扭力，具有強大加速性及提升載貨能力，降低燃油成本和增加收益。



全車系搭載 ShiftPilot 自手排變速箱

搭載 Mercedes-Benz ShiftPilot 同時具有自排車的便利及手排車的性能和省油，可依道路行駛狀態及貨物負載來選擇最適合的變速檔位，充分滿足貨物運送各種需要，更可感受優異的駕駛性，降低疲勞又增加利潤。



泥地脫困模式

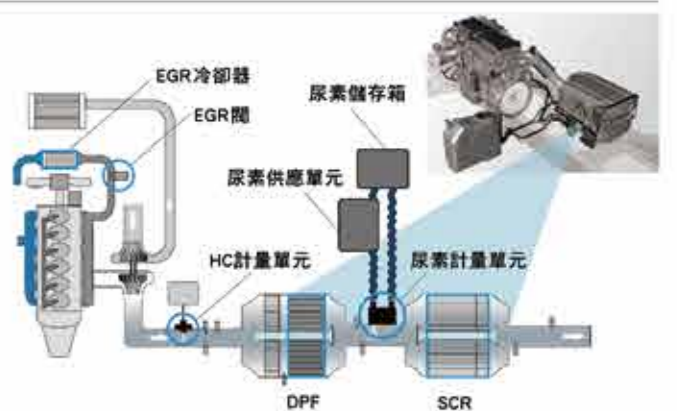
AMT「ShiftPilot」配備與手排車相同的前進與後退操作功能之脫困模式。即使在未鋪設道路上，車輪陷入泥濘中，也能輕鬆脫困，是一項讓人安心的輔助功能。



BlueTec® 廢氣後處理器系統

FUSO 全新採用 Mercedes-Benz BlueTec® 劃時代的創新技術使用 AdBlue® 添加(噴灑)至選擇性觸媒還原 (SCR) 觸媒的前方區域，將氮氧化物 (NOx) 分解成水和氮，進而降低 NOx，更能有效地使用燃料，降低排氣污染，更可減少耗油量，滿足歐盟六期廢氣排放法規。

* BlueTec® 是 Mercedes-Benz Group AG 的註冊商標。



SUPER GREAT

主要規格表 | 曳引車系列 (FP-R / FV-R)

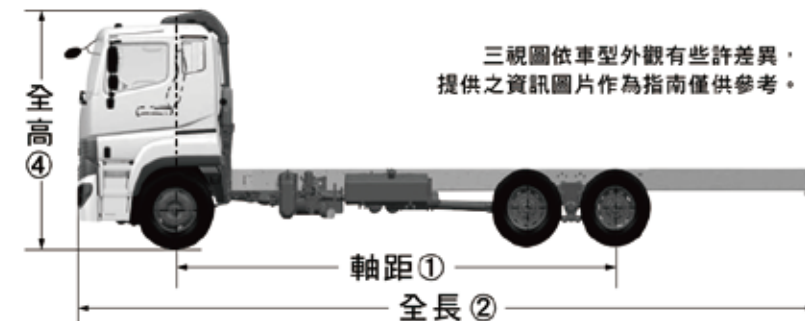


三視圖依車型外觀有些許差異，提供之資訊圖片作為指南僅供參考。

車 型		FP80HDR21	FP80HDR42	FP84HDR21	FP84HDR42	FV80HJR42
		4x2後單軸驅動 (六輪)				6x4後雙軸驅動 (十輪)
尺 寸	軸距①	3,250				4,570
	全長②	5,672				6,740*
	全寬③	2,500				
	全高(約)④	3,200	3,320	3,200	3,320	3,300
	前輪距⑤	2,050				
	後輪距⑤	1,850				
重 量	空車重	6,610*	6,850	6,570*	6,605*	8,225*
	車輛總重	16,800				21,500
	連結總重(法規)	35,000				43,000
引 擎	型號	OM 470 LA. 6-12	OM 470 LA. 6-17	OM 470 LA. 6-12	OM 470 LA. 6-17	
	型式	歐規六期直列六缸柴油噴射引擎附渦輪增壓器及中間冷卻器				
	最大馬力 kW(ps)/rpm	290(394) / 1,600	335(455) / 1,600	290(394) / 1,600	335(455) / 1,600	
	最大扭力 Nm(kg-m)/rpm	2,000(204) / 1,100	2,200(224) / 1,100	2,000(204) / 1,100	2,200(224) / 1,100	
	總排氣量	10,677				
性 能	最高速度	速度限制100				
	最大爬坡能力tanθ(%)	32.7				47.5
	最小迴轉半徑	6.1				7.4
傳 動	離合器型式	乾單板式附氣壓輔助				
	後軸型式	全浮式單軸驅動				全浮式雙軸驅動
	後軸差速器齒比	3.909				4.625
油箱容量	L	350				400
尿素儲桶容量	L	60				
變 速 箱	型式	G230-12 ShiftPilot 自手排變速箱				
	檔數	前進12檔 / 後退2檔				
	檔位齒比	11.672-9.101-7.055-5.501-4.400-3.430-2.652-2.068-1.603-1.250-1.000-0.779				
	倒檔齒比	低速檔11.672 / 高速檔9.101				
懸吊系統	前軸	葉片彈簧附油壓避震器及平衡桿				葉片彈簧附油壓避震器
	後軸	葉片彈簧附油壓避震器	氣壓懸吊附油壓避震器及平衡桿			葉片彈簧
煞車系統	主煞車	雙迴路全氣壓楔式煞車 / ABS(防鎖死煞車系統) / ASR(加速防滑裝置) / BOS(煞車優先系統) / EBD(電子煞車力道分配系統)				
	駐煞車	電子式手煞車(EPB)				
	輔助煞車	三段式引擎輔助煞車				
電 氣	電瓶	V-AH	12x2-140 (20hr rate)	12x2-165 (20hr rate)		
	發電機	V-A	24-110			
輪 胎	前輪	315 / 80R22.5				
	後輪	295 / 80R22.5				
安全配備	ESP®(車身電子動態穩定系統) / ABA®6(主動緊急煞車輔助系統6) / ASA®2.0(主動側邊防護輔助系統) / FBSIS(前方起步盲區警示系統) / HSA(斜坡起步輔助系統) / LDWS(車道偏移警示系統) / IHC(智慧頭燈) / 自動頭燈搭配DRL(日行燈) / PCA(車距控制與定速系統) / ESS(緊急煞車警示系統) / TSA(尾車穩定輔助系統)					
其他配備	LED大燈 / LED後組合燈 / 前霧燈(整合於LED大燈組) / 後霧燈(整合於後組合燈) / 安全帶未繫警示 / 冷暖空調系統 / 中控門鎖 / FUSO免持鑰匙系統&晶片防盜 / 自動感應雨刷 / 駐煞車未拉警示音 / 多媒體暨視野輔助鏡頭主機					

SUPER GREAT

主要規格表 | 重型貨車底盤系列 (FU / FV)

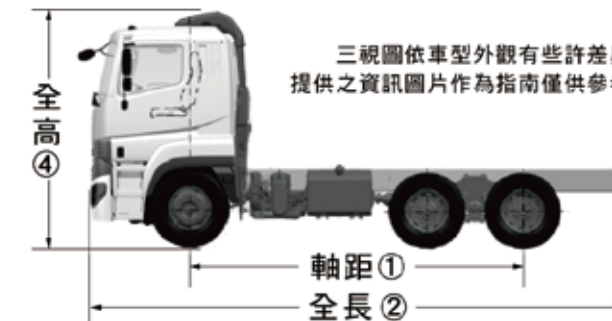


三視圖依車型外觀有些許差異，提供之資訊圖片作為指南僅供參考。

車 型			FU80HPK21	FU80HSK42	FU80HSK46	FV80HPK21	FV80HSK21	
			6x2後單軸驅動，CARGO (十輪)			6x4後雙軸驅動，CARGO (十輪)		
尺寸	軸距①	mm	6,030	6,530		6,030	6,530	
	全長②	mm	9,890*	10,875	10,950	10,140*	10,875	
	全寬③	mm	2,500					
	全高(約)④	mm	3,220	3,330		3,230	3,235	
	前輪距⑤	mm	2,065					
	後輪距⑤	mm	1,850					
重量	空車重	kg	8,180*	8,450	8,500	8,695*	8,810	
	車輛總重	kg	25,000	26,000		25,000	26,000	
	聯結總重	kg	-			46,000	-	
引擎	型號		OM 470 LA. 6-12	OM 470 LA. 6-17		OM 470 LA. 6-12		
	型式		歐規六期直列六缸柴油噴射引擎附渦輪增壓器及中間冷卻器					
	最大馬力 kW(ps)/rpm		290(394) / 1,600	335(455) / 1,600		290(394) / 1,600		
	最大扭力 Nm(kg-m)/rpm		2,000(204) / 1,100	2,200(224) / 1,100		2,000(204) / 1,100		
	總排氣量	cc	10,677					
性能	最高速度	km/h	車速限制100					
	最大爬坡能力 tanθ(%)		35.5			57.3		
	最小迴轉半徑	m	9.4	10.2		9.5	10.3	
傳動	離合器型式		乾單板式附氣壓輔助					
	後軸型式		全浮式單軸驅動			全浮式雙軸驅動		
	後軸差速器齒比		3.909			4.222		
油箱容量	L	300			400			
尿素儲桶容量	L	60						
變速箱	型式		G230-12 ShiftPilot 自手排變速箱					
	檔數		前進12檔 / 後退2檔					
	檔位齒比		11.672-9.101-7.055-5.501-4.400-3.430-2.652-2.068-1.603-1.250-1.000-0.779					
	倒檔齒比		低速檔11.672 / 高速檔9.101					
懸吊系統	前軸		葉片彈簧附油壓避震器及平衡桿					
	後軸		葉片彈簧					
煞車系統	主煞車		雙迴路全氣壓楔式煞車 / ABS(防鎖死煞車系統) / ASR(加速防滑裝置) / BOS(煞車優先系統) / EBD(電子煞車力道分配系統)					
	駐煞車		電子式手煞車(EPB)					
	輔助煞車		三段式引擎輔助煞車					
電氣	電瓶	V-AH	12x2-165 (20hr rate)					
	發電機	V-A	24-110					
輪胎	前輪		315 / 80R22.5					
	後輪		295 / 80R22.5					
安全配備		ESP®(車身電子動態穩定系統) / ABA®6(主動緊急煞車輔助系統6) / ASA®2.0(主動側邊防護輔助系統) / FBSIS(前方起步盲區警示系統) / HSA(斜坡起步輔助系統) / LDWS(車道偏移警示系統) / IHC(智慧頭燈) / 自動頭燈搭配DRL(日行燈) / PCA(車距控制與定速系統) / ESS(緊急煞車警示系統) / TSA尾車穩定輔助系統(僅於FU80HSK46全拖車型)						
其他配備		LED大燈 / LED後組合燈 / 前霧燈(整合於LED大燈組) / 後霧燈(整合於後組合燈) / 安全帶未繫警示 / 冷暖空調系統 / 中控門鎖 / FUSO免持鑰匙系統&晶片防盜 / 自動感應雨刷 / 駐煞車未拉警示音 / 多媒體暨視野輔助鏡頭主機						

SUPER GREAT

主要規格表 | 營建用途車底盤系列 (DUMP / MIXER)



三視圖依車型外觀有些許差異，提供之資訊圖片作為指南僅供參考。

車 型		FV80HJD22		FV80HJM2		FV80HMM2	
		6x4後雙軸驅動，DUMP (十輪)		6x4後雙軸驅動，MIXER (十輪)			
尺 寸	軸距①	mm	4,570		5,520		
	全長②	mm	7,330		7,325		8,755
	全寬③	mm			2,500		
	全高(約)④	mm	3,235				3,230
	前輪距⑤	mm			2,050		
	後輪距⑤	mm			1,850		
重 量	空車重	kg	8,490		7,990		8,230
	車輛總重	kg	21,500				24,000
引 擎	型號	OM 470 LA. 6-12					
	型式	歐規六期直列六缸柴油噴射引擎附渦輪增壓器及中間冷卻器					
	最大馬力 kW(ps)/rpm	290(394) / 1,600					
	最大扭力 Nm(kg-m)/rpm	2,000(204) / 1,100					
	總排氣量 cc	10,677					
性 能	最高速度 km/h	車速限制100					
	最大爬坡能力 tanθ(%)	88		75.5		61.2	
	最小迴轉半徑 m	7.4		7.2		8.7	
傳 動	離合器型式	乾單板式附氣壓輔助					
	後軸型式	全浮式雙軸驅動					
	後軸差速器齒比	4.625				4.222	
油箱容量	L	350				300	
尿素儲桶容量	L			60			
變 速 箱	型式	G230-12 ShiftPilot 自手排變速箱					
	檔數	前進12檔 / 後退2檔					
	檔位齒比	11.672-9.101-7.055-5.501-4.400-3.430-2.652-2.068-1.603-1.250-1.000-0.779					
	倒檔齒比	低速檔11.672 / 高速檔9.101					
懸吊系統	前軸	葉片彈簧附油壓避震器					
	後軸	葉片彈簧					
煞車系統	主煞車	雙迴路全氣壓楔式煞車 / ABS(防鎖死煞車系統) / ASR(加速防滑裝置) / BOS(煞車優先系統) / EBD(電子煞車力道分配系統)					
	駐煞車	電子式手煞車(EPB)					
	輔助煞車	三段式引擎輔助煞車					
電 氣	電瓶	V-AH	12x2-165 (20hr rate)				
	發電機	V-A	24-100				24-150
輪 胎	前輪	315 / 80R22.5					
	後輪	295 / 80R22.5					
安全配備	ESP®(車身電子動態穩定系統) / ABA® 6(主動緊急煞車輔助系統 6) / ASA® 2.0(主動側邊防護輔助系統) / FBSIS(前方起步盲區警示系統) / HSA(斜坡起步輔助系統) / LDWS(車道偏移警示系統) / IHC(智慧頭燈) / 自動頭燈搭配DRL(日行燈) / PCA(車距控制與定速系統) / ESS(緊急煞車警示系統)						
其他配備	LED大燈 / LED後組合燈 / 前霧燈(整合於LED大燈組) / 後霧燈(整合於後組合燈) / 安全帶未繫警示 / 冷暖空調系統 / 中控門鎖 / FUSO免持鑰匙系統&晶片防盜 / 自動感應雨刷 / 駐煞車未拉警示音 / 多媒體暨視野輔助鏡頭主機						